

A satellite-style topographic map of the Alps region, showing mountain ranges, valleys, and surrounding lowlands. A semi-transparent dark grey rectangular box is centered over the mountain range, containing the title text. The text is white, with a small red plus sign between 'Teil' and '2'.

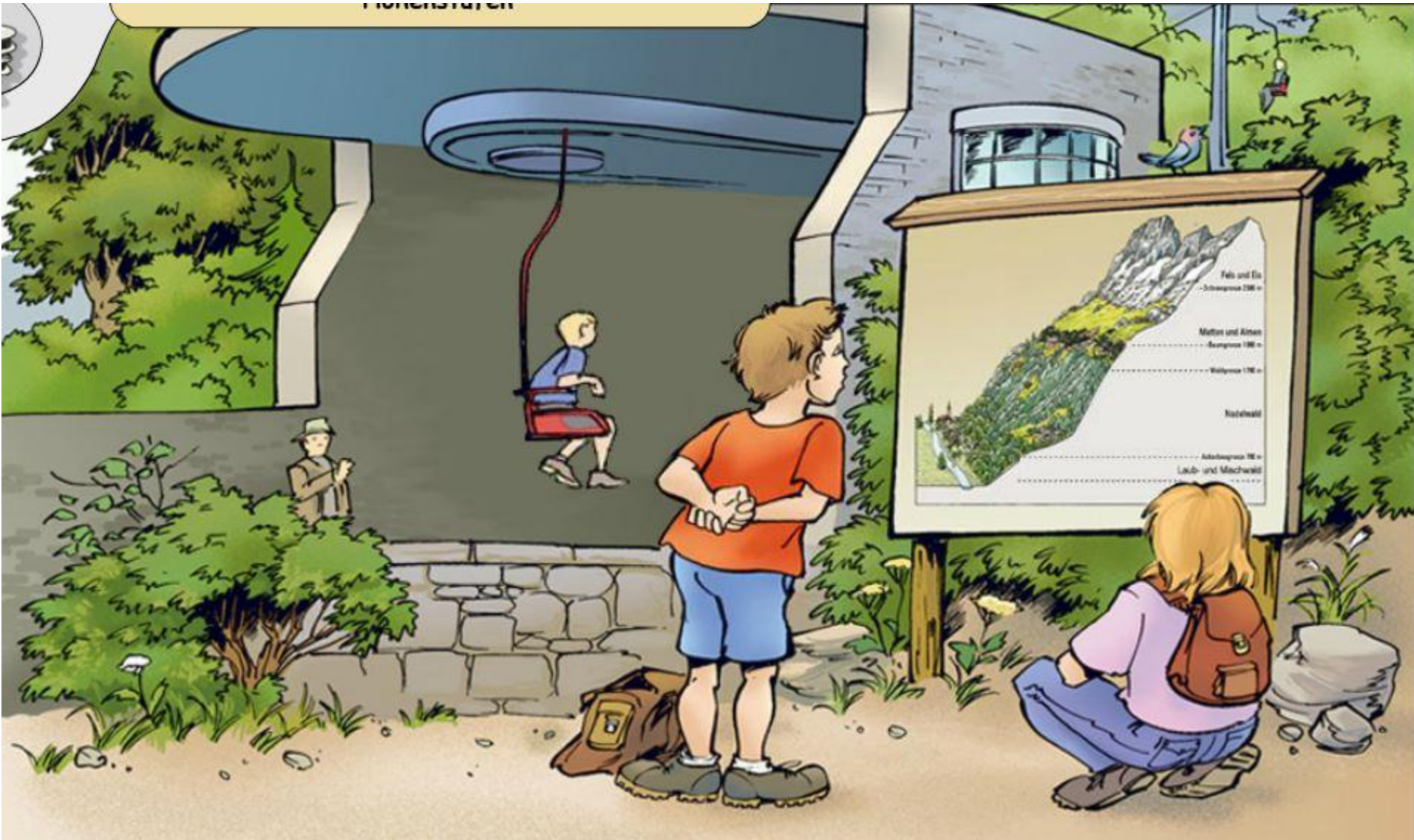
Die Alpen Teil+2

Hallo liebe Schülerinnen und Schüler,

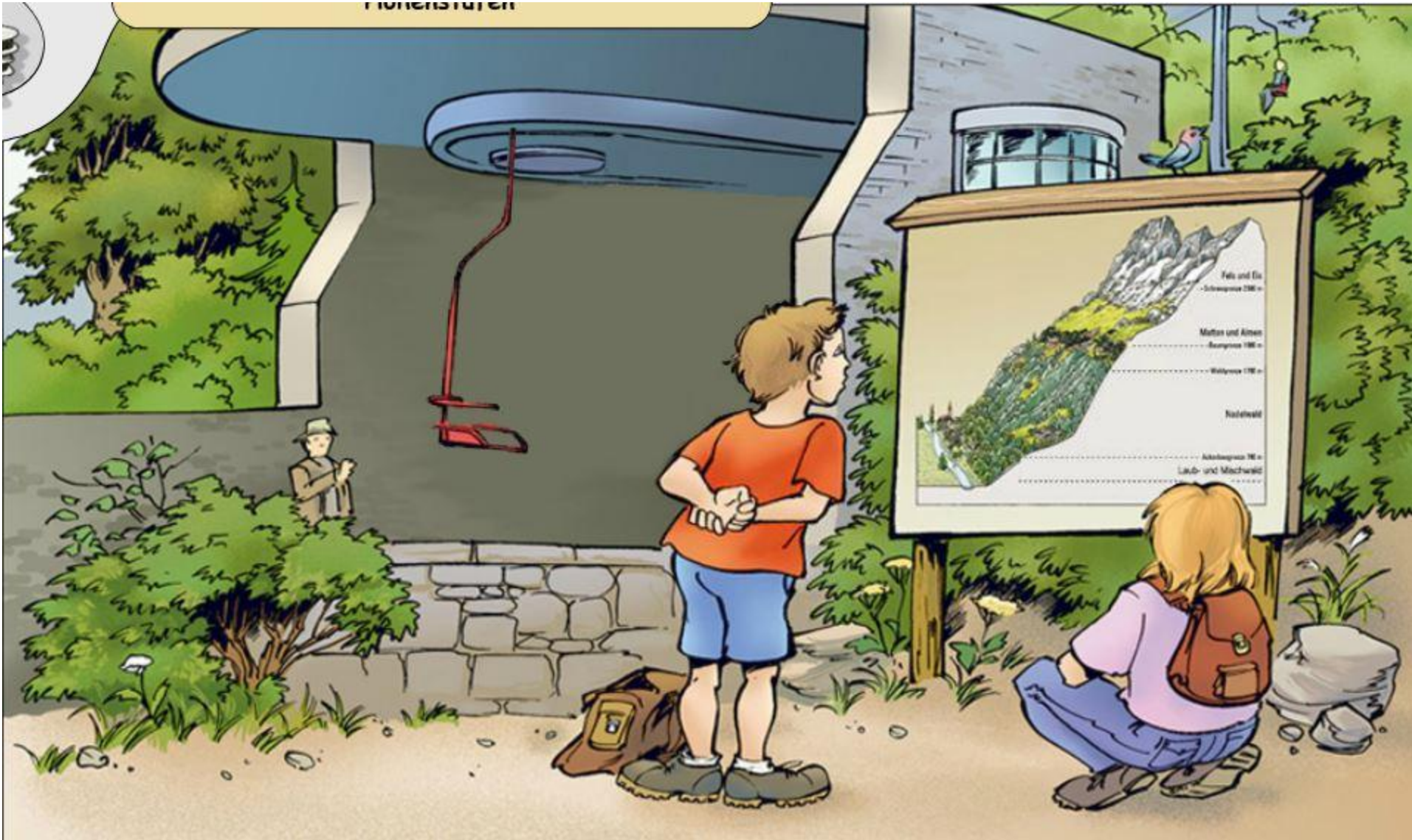
in Teil 1 der Unterrichtsreihe „Die Alpen“ haben wir uns vor allem mit der Lage der Alpen beschäftigt. In Teil 2 soll es nun darum gehen, wie es in den Alpen aussieht, welches Klima wir dort vorfinden, welche Pflanzen wo wachsen und wie die Menschen dort leben.

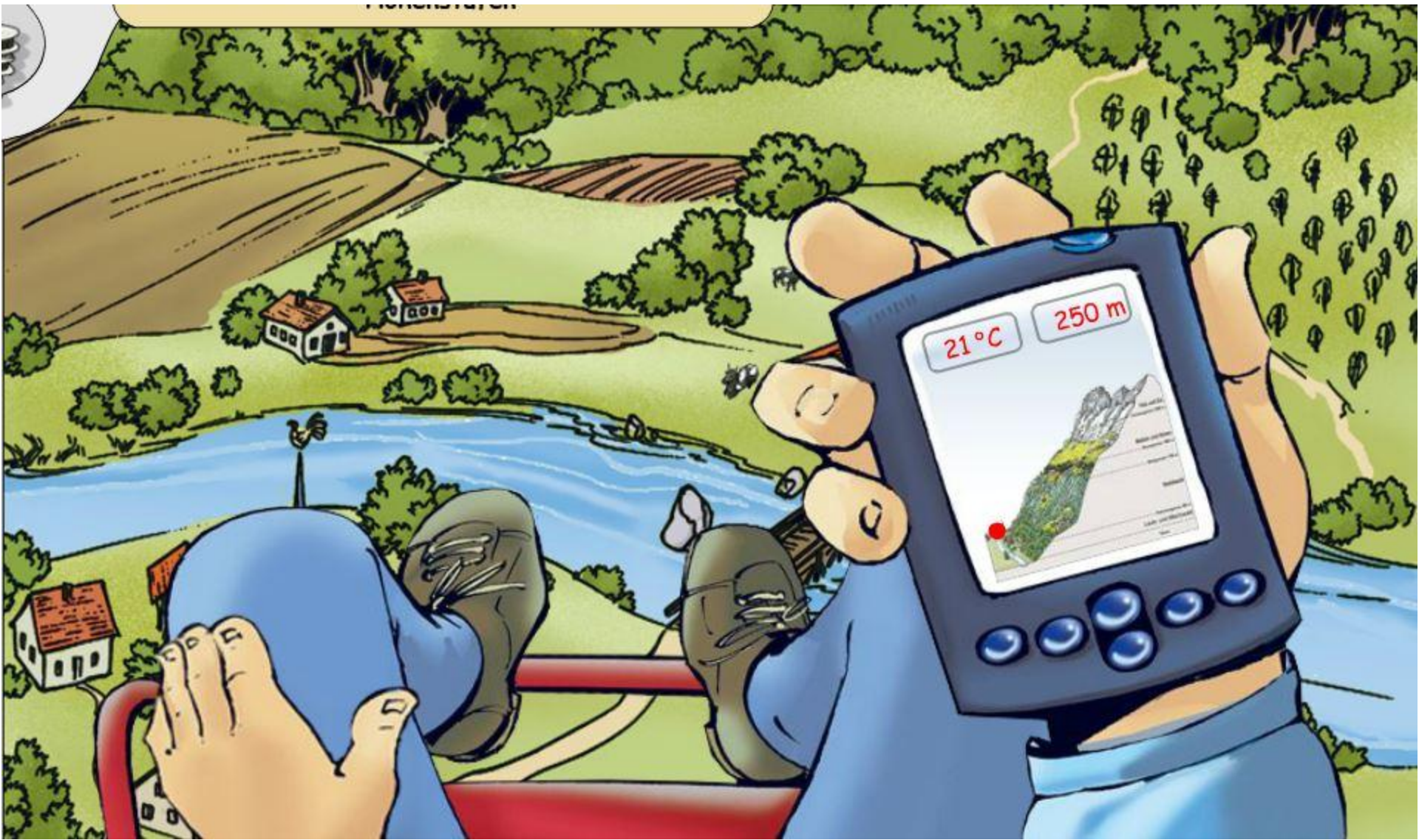
Aufgabe 5:

Schaut euch genau die nächsten 13 Folien an. Sie zeigen Ben und seine Freundin Sophie während eines Ausflugs in den Alpen. Schreibe eine eigene Geschichte über das, was uns Ben und Sophie auf den Bildern zeigen und erzählen. Verwende für deine Geschichte wirklich nur die Informationen, die du aus den Bildern ablesen kannst.

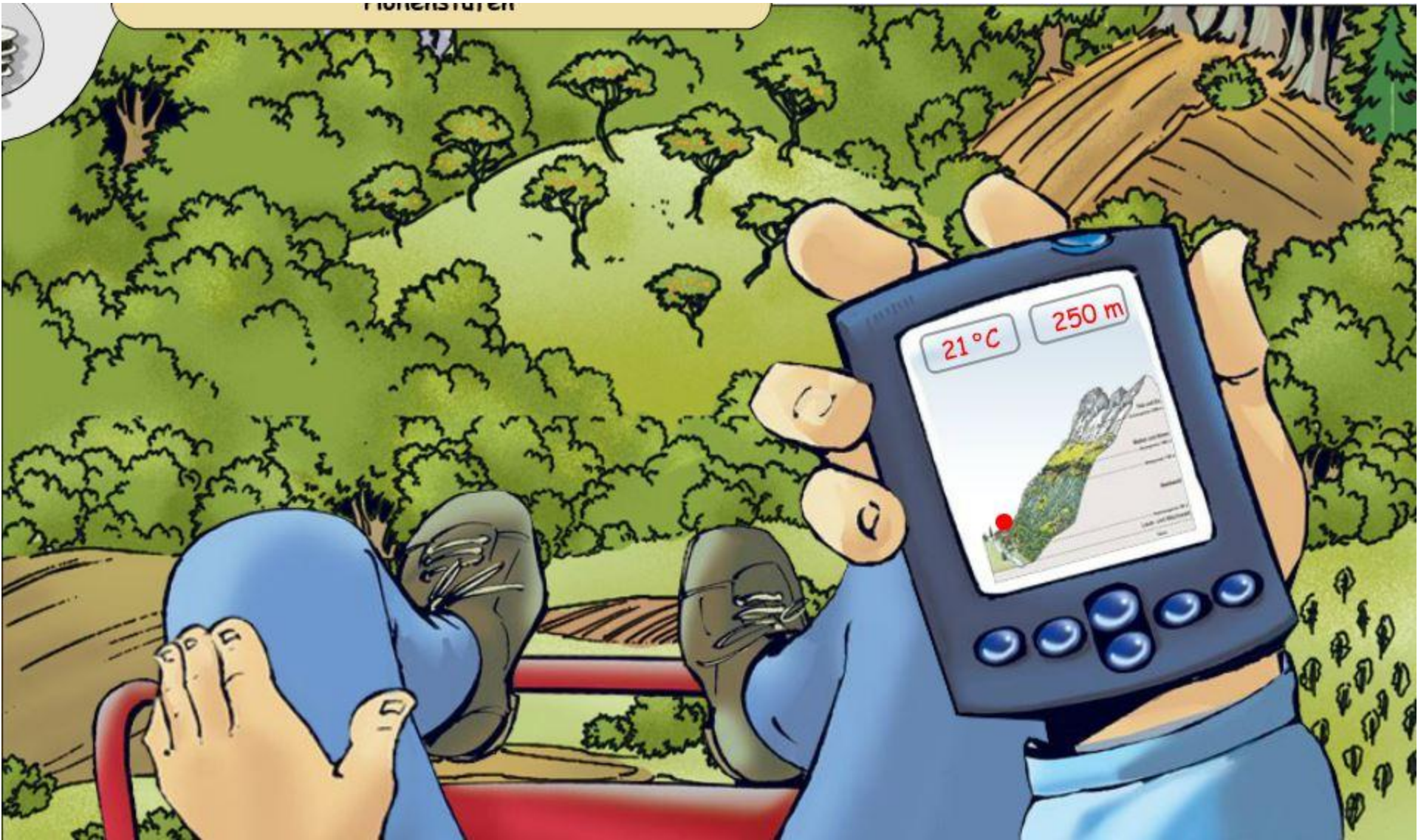


Bilder aus: Diercke, Erdkunde 1, NRW, Westermann

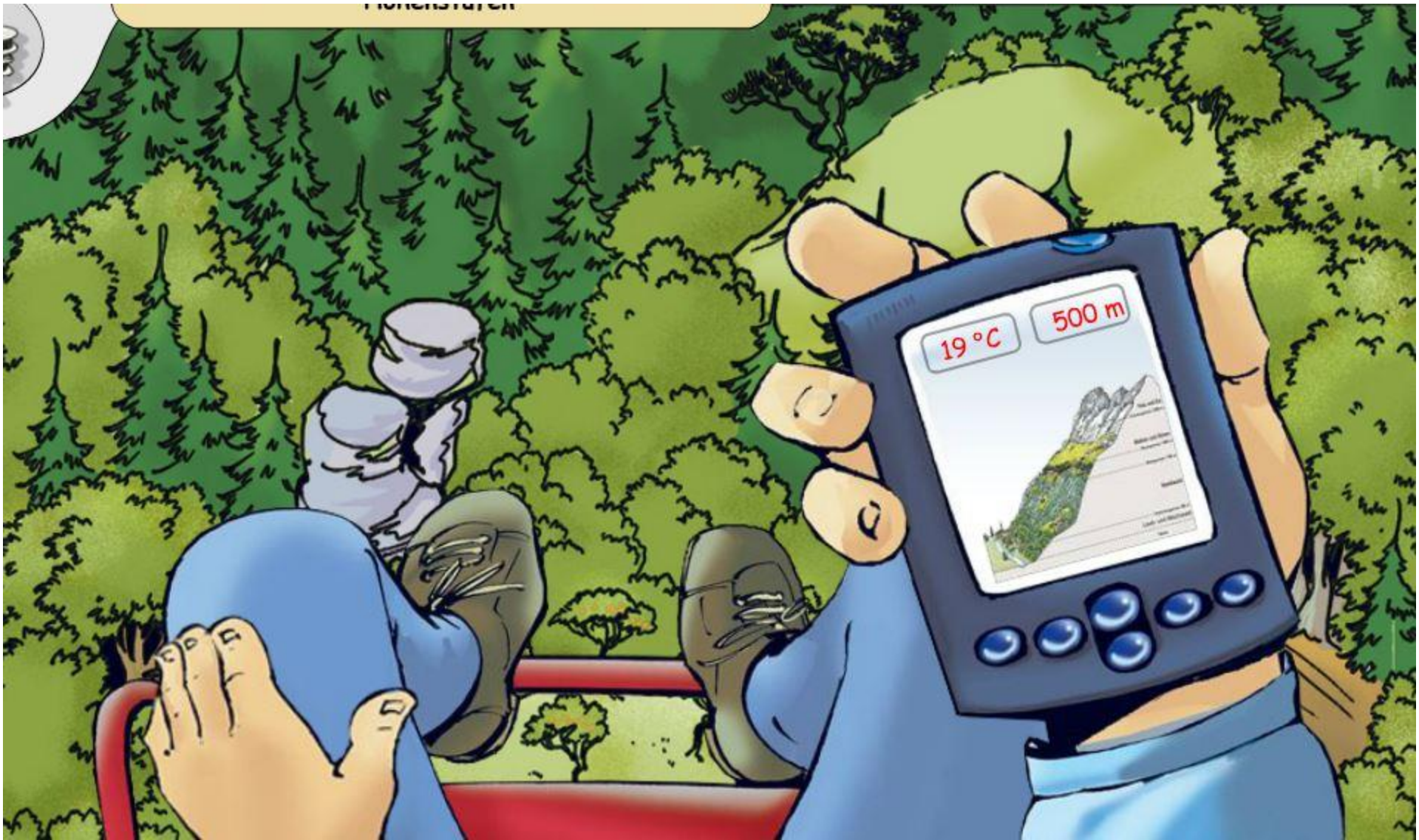




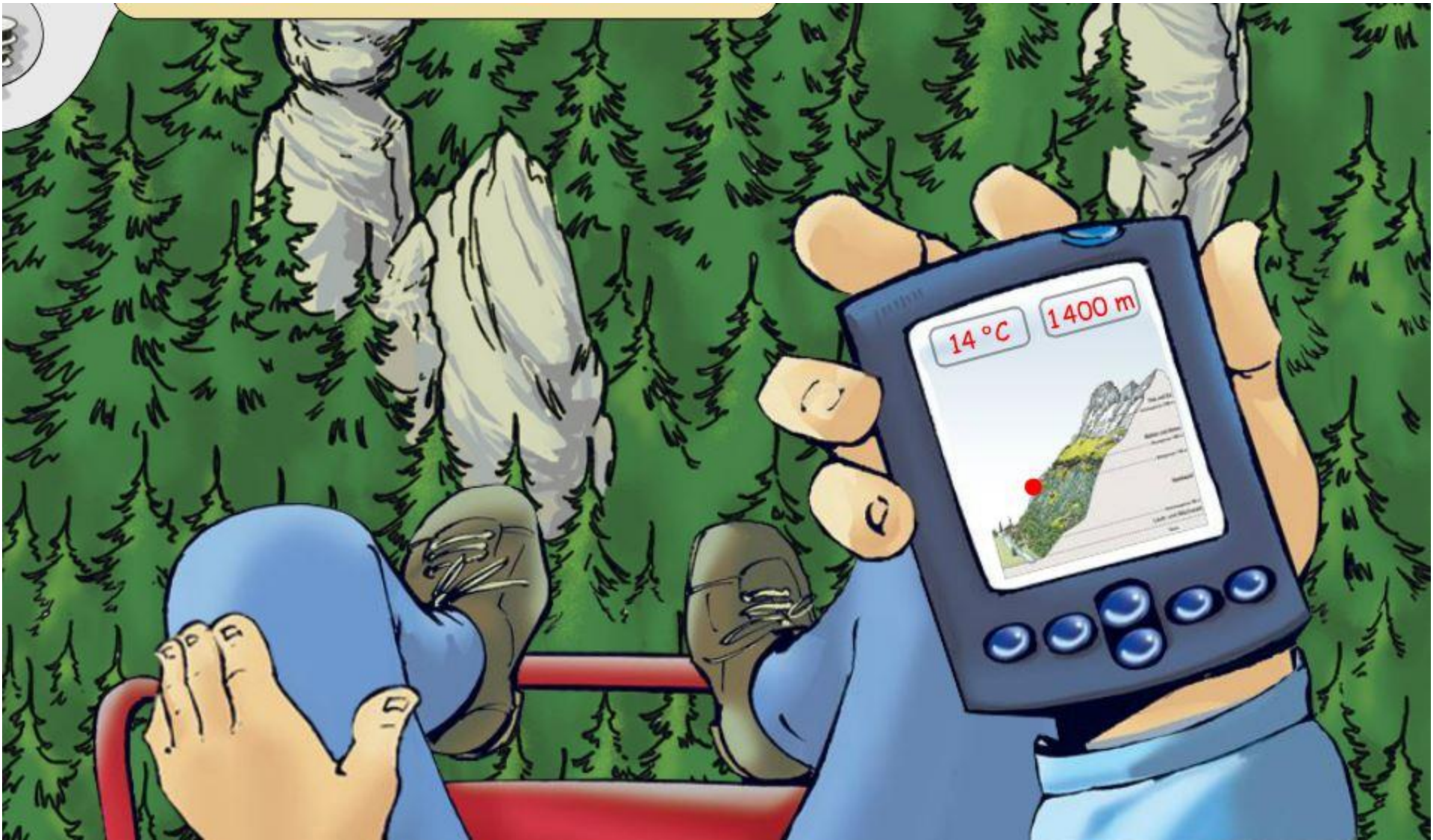
Flohenstufen

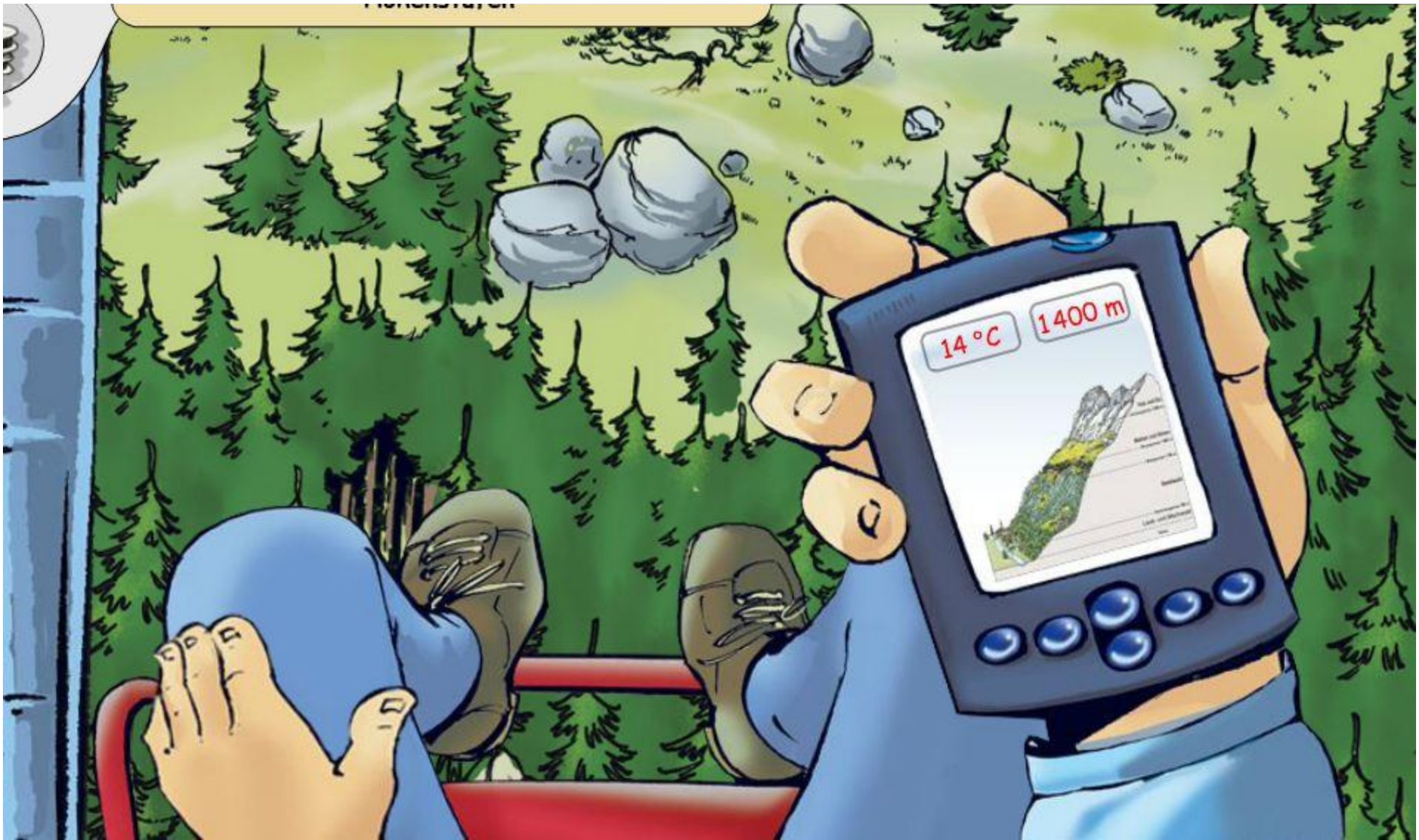














Florenzstufen



